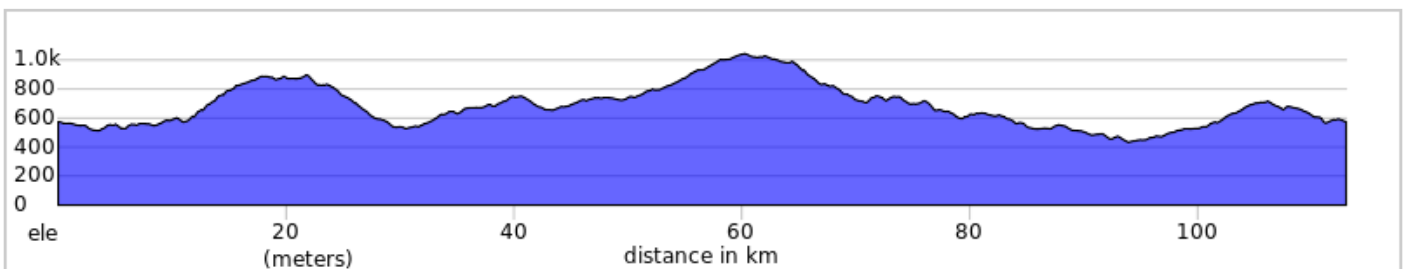
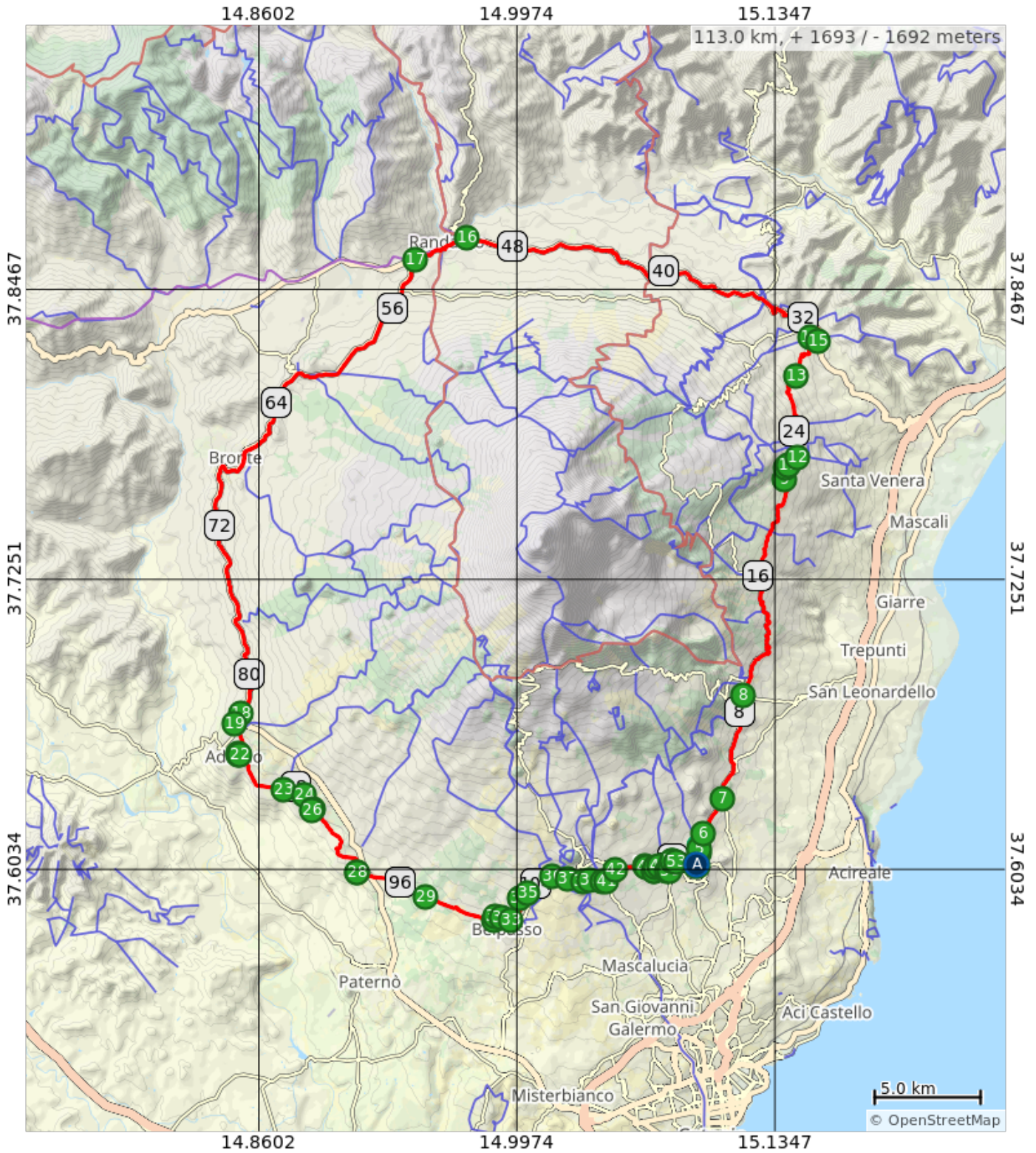


# il Giro dell'Etna

Randonnée

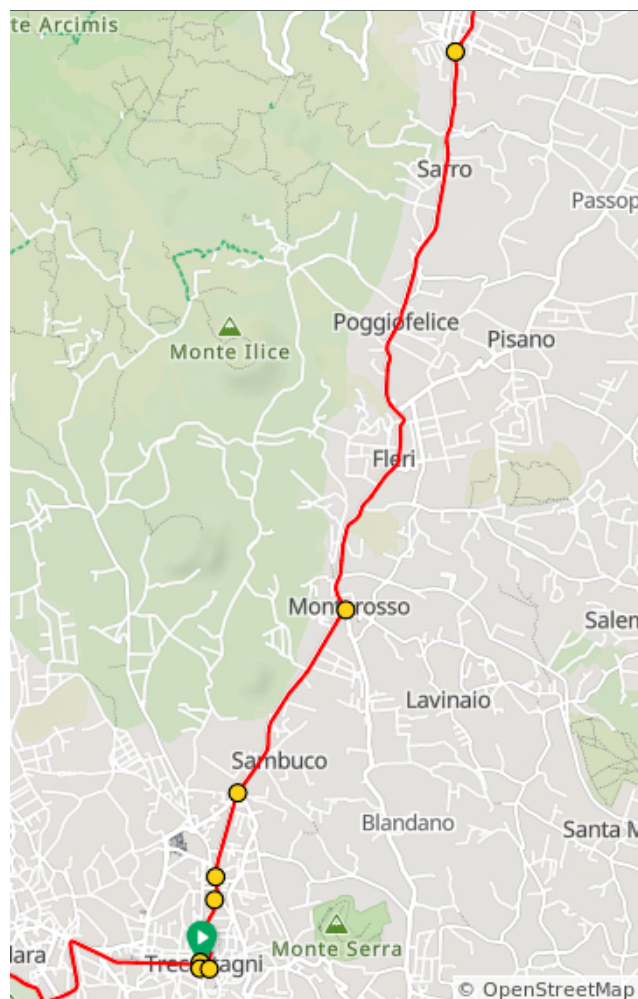


## Il Giro dell'Etna - Randonnée - 100 km CICLOPEDALATA

Dist	Prev	Type	Note	Next
0.0	0.0	📍	Start of route	0.1
0.1	0.1	←	Tournez à gauche	0.1
0.1	0.1	←	Gira a sinistra	0.6
0.8	0.6	↑	Continua su Corso Sicilia	0.2
1.0	0.2	↗	Tieni la destra	0.8
1.7	0.8	↑	Continua su Corso Michelangelo Buonarroti	1.9
3.6	1.9	←	Gira a sinistra su Via Provinciale Monterosso, SP8/II-IV	5.2
8.8	5.2	↑	Nella rotatoria, prendere l'uscita 1 su Via Roma	12.5



8.8 kilometers. +87/-105 meters



Dist	Prev	Type	Note	Next
21.3	12.5	←	Gira a sinistra	0.6
21.9	0.6	↗	Tieni la destra	0.2
22.1	0.2	→	Gira a destra	0.6
22.7	0.6	←	Gira a sinistra su Via Giretto Fossazza, SP59/III	5.0
27.7	5.0	←	Gira a sinistra su SP59/IV	2.5
30.1	2.5	↘	Gira nettamente a destra su Via Giacomo Matteotti	0.4
30.6	0.4	←	Gira a sinistra su Via Roma, SS120	19.8



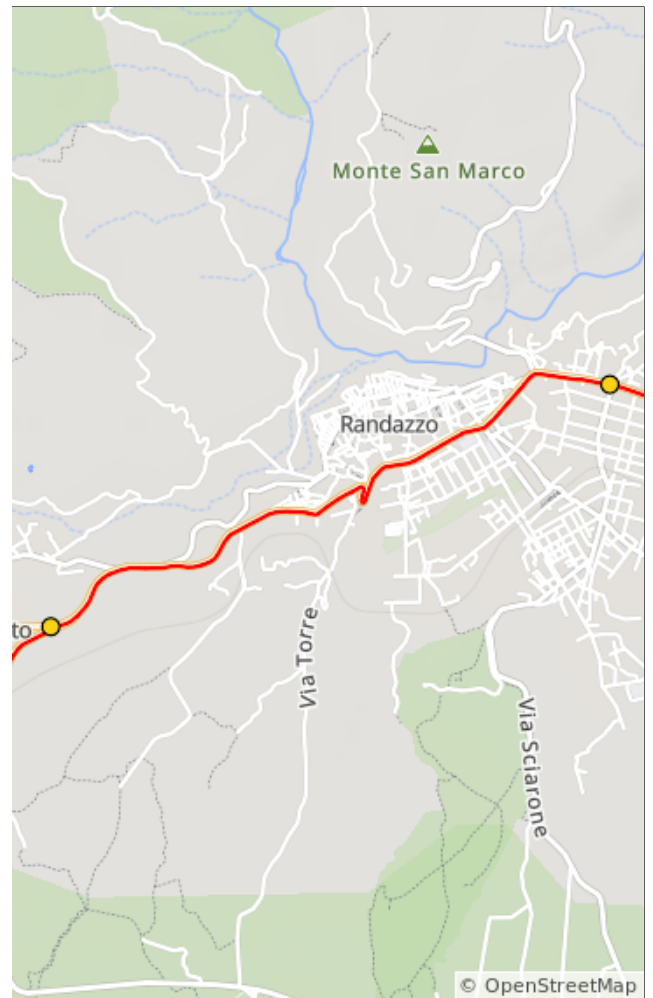
21.7 kilometers. +24/-374 meters



Dist	Prev	Type	Note	Next
50.3	19.8		On The Road Caffè - Randazzo	3.0
53.3	3.0		Tieni la sinistra	28.7

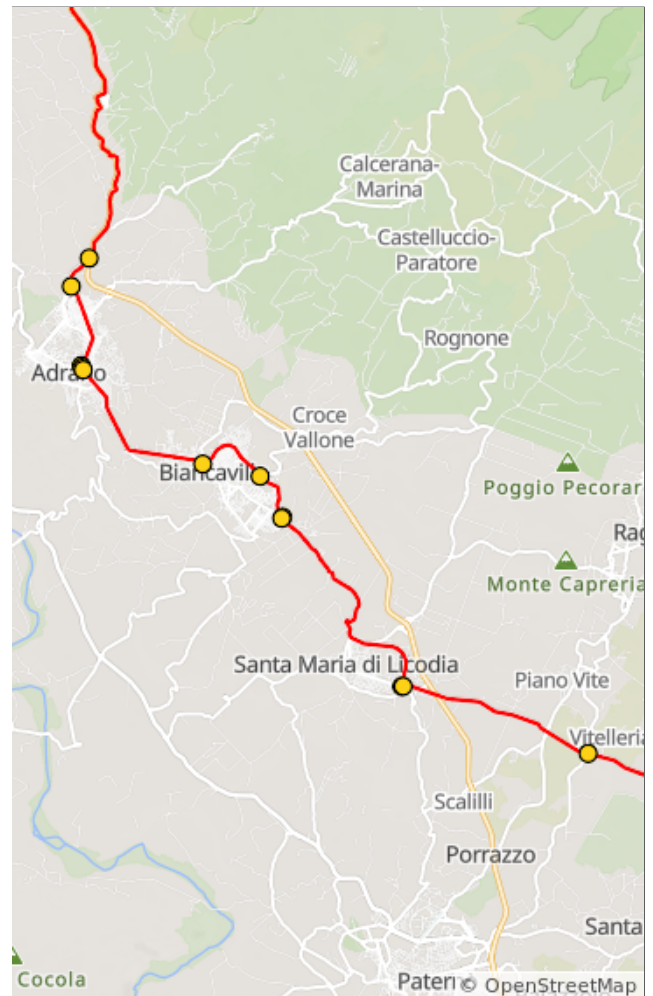


22.7 kilometers. +70/-5 meters



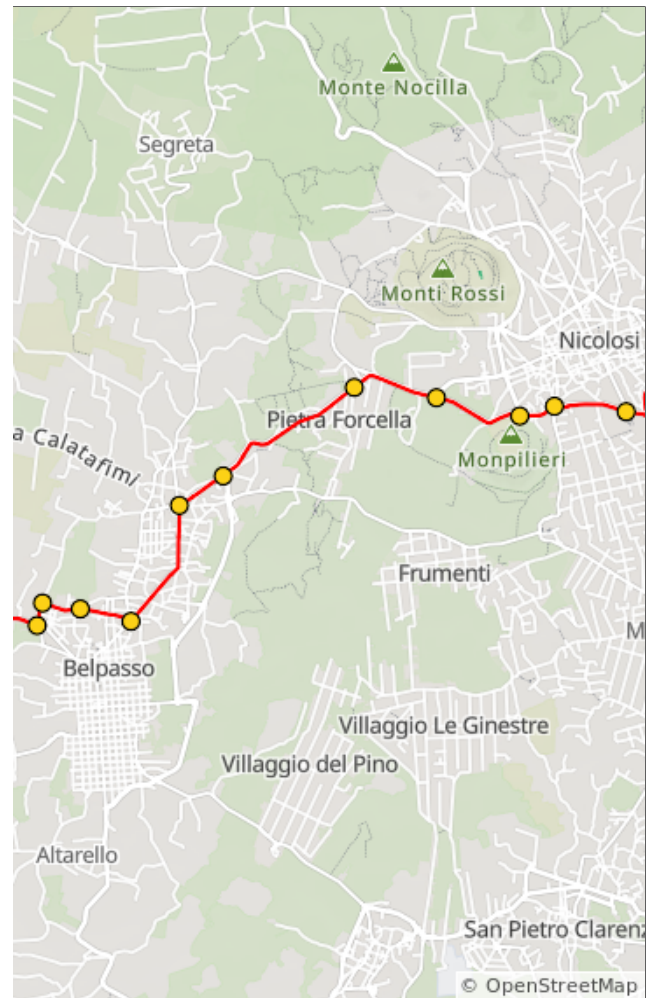
Dist	Prev	Type	Note	Next
81.9	28.7		Tieni la destra	0.6
82.5	0.6		Tieni la sinistra su Via Vittorio Emanuele	1.5
84.0	1.5		Tieni la sinistra su Piazza Sant'Agostino	0.0
84.1	0.0		Continua su Piazza Sant'Agostino	0.0
84.1	0.0		Continua su Via Cappuccini	2.9
87.1	2.9		Tieni la sinistra	1.4
88.4	1.4		Nella rotatoria, prendere l'uscita 3	0.9
89.4	0.9		Gira a destra	0.0
89.4	0.0		Gira a sinistra su Via Vittorio Emanuele	4.4
93.8	4.4		Gira a sinistra su Via Vittorio Emanuele	0.0
93.8	0.0		Continua su Via Vittorio Emanuele	3.5
97.3	3.5		Continua su SP4/II	3.5

44.0 kilometers. +102/-241 meters



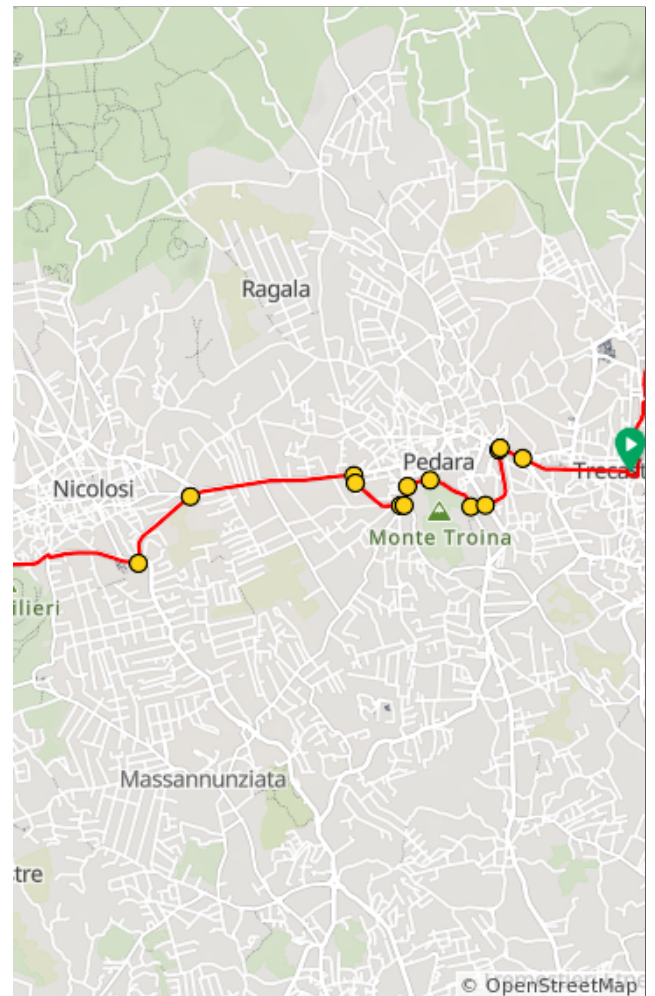
Dist	Prev	Type	Note	Next
100.8	3.5	←	Gira a sinistra su Via Ernesto Che Guevara	0.2
101.0	0.2	→	Gira a destra su Via Enrico Berlinguer	0.3
101.3	0.3	↗	Tieni la destra su Via Enrico Berlinguer	0.5
101.8	0.5	←	Gira a sinistra su Via Vittorio Emanuele III	1.2
102.9	1.2	→	Gira a destra su Via Nicolosi	0.5
103.4	0.5	↑	Nella rotonda, prendere l'uscita 2	1.4
104.8	1.4	↑	Continua su Via Nicolosi, SP4/II	0.8
105.6	0.8	↑	Nella rotonda, prendere l'uscita 1 su Via Cristoforo Colombo	0.8
106.4	0.8	↗	Tieni la destra	0.3
106.7	0.3	↑	Nella rotonda, prendere l'uscita 2	0.6
107.3	0.6	↑	Nella rotonda, prendere l'uscita 1 su Via del Bosco	0.2


10.1 kilometers. +172/-43 meters



Dist	Prev	Type	Note	Next
107.5	0.2	↑	Nella rotonda, prendere l'uscita 2	0.8
108.3	0.8	↑	Nella rotonda, prendere l'uscita 1	1.4
109.8	1.4	→	Gira a destra su Via Luigi Pirandello	0.1
109.8	0.1	↖	Gira leggermente a sinistra su Via Luigi Pirandello	0.5
110.3	0.5	↖	Tieni la sinistra	0.0
110.3	0.0	↑	Nella rotonda, prendere l'uscita 2	0.2
110.5	0.2	→	Gira a destra	0.2
110.7	0.2	↑	Nella rotonda, prendere l'uscita 1	0.4
111.2	0.4	↖	Tieni la sinistra su Viale dello Sport	0.1
111.3	0.1	↑	Continua su Viale dello Sport	0.6
111.9	0.6	↗	Tieni la destra	0.0
111.9	0.0	→	Gira a destra	0.2
112.1	0.2	↑	Continua su Via Tondo, SP4/II	0.9

4.8 kilometers. +38/-109 meters

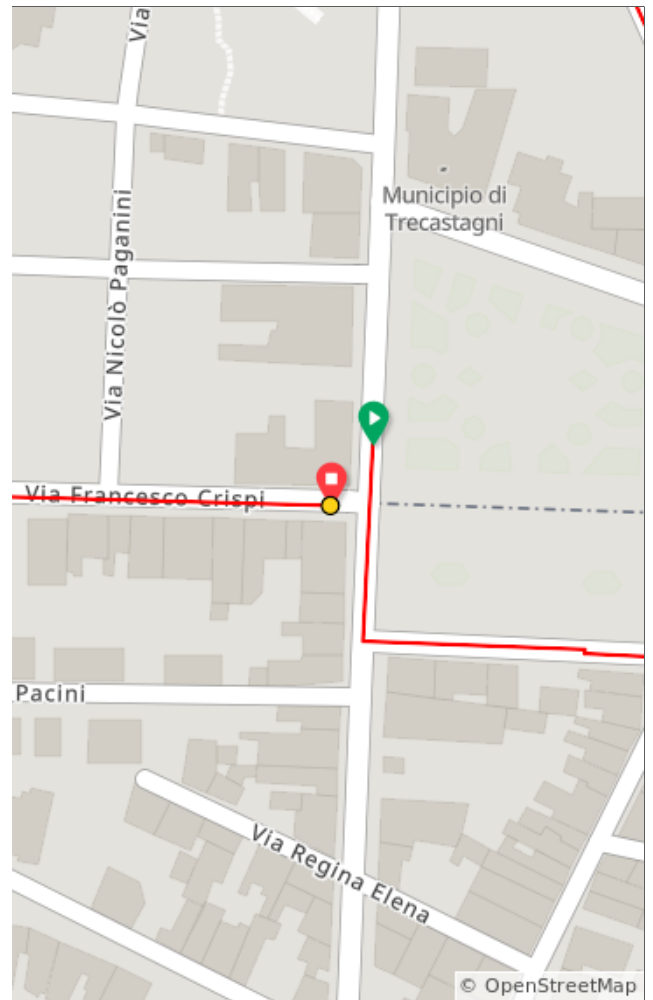


Dist	Prev	Type	Note	Next
113.0	0.9		End of route	0.0

# il Giro dell'Etna

## Randonnée

un evento organizzato da:



# Il Giro dell'Etna

## Randonnée

100-200-300 Km

TRECASTAGNI  
CATANIA  
SICILIA

**02 GIU 2024**  
06:00 A.M.

